

Læringsstile

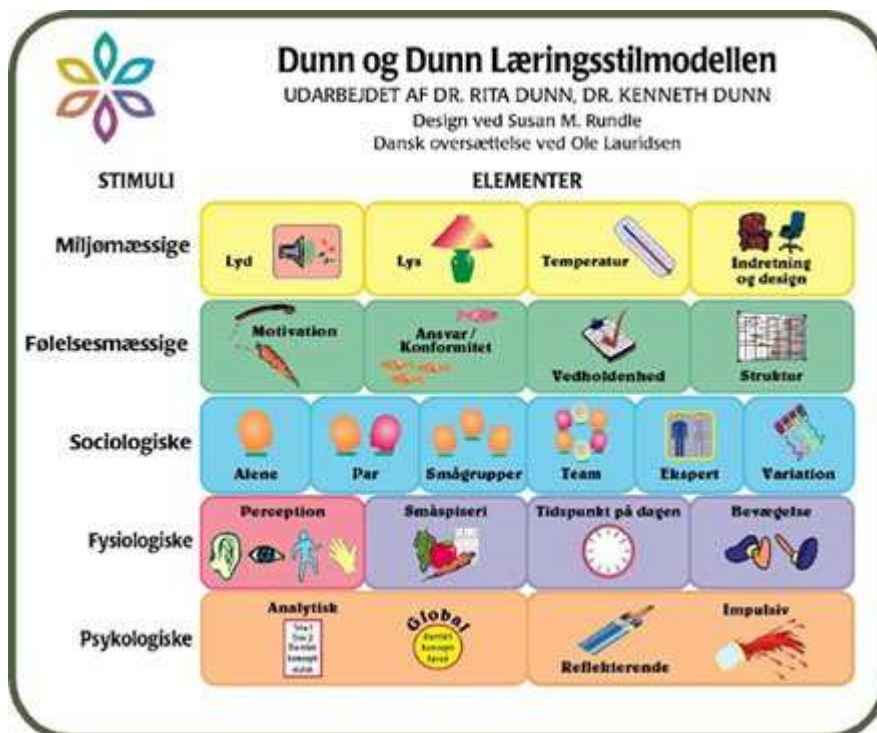
- Hvornår lærer du bedst?
- Er din arbejdsplads rigtigt indrettet?
- Hvornår er du mest effektiv?

One size fits all – dur' ikke her.

Når du ønsker, at give dig selv eller andre gode arbejdsbetingelser kan du med fordel stille dig selv spørgsmål af denne art:

- Skal jeg sidde i sofaen eller ved et bord, når jeg skal koncentrere mig om noget svært?
- Skal jeg arbejde alene eller sammen med andre, når jeg skal lære noget nyt og indviklet?
- Har jeg brug for mange tegninger og billeder – eller kan jeg bare læse en tekst?
- Har jeg brug for at småspise imens jeg knokler?
- Er jeg skarpest om morgenen, formiddagen, eftermiddagen, aftenen eller natten?

Denne type spørgsmål vil bringe dig rundt i hele "læringsstilmodellen" udarbejdet af Rita og Kenneth Dunn.



Kend din egen læringsstil

Når du skal lære noget nyt eller arbejde koncentreret....

			Tjaa..	
1	Skal du have total ro omkring dig eller må der gerne være støj?	Ro		Støj
2	Skal du have meget lys eller må der gerne være hygge belysning/mørkt?	Lyst		Mørkt
3	Ønsker du et køligt rum eller varme i rummet?	Køligt		Varme
4	Vil du helst sidde i en sofa eller ved et skrivebord?	Sofa		Stol
5	Belønner du dig selv eller fokuserer du på "straf"?	Belønning		Straf
6	Vil du selv designe opgaveløsningen eller vil du gerne have en ramme for opgavens løsning?	Eget ansvar		Ramme
7	Bliver du ved opgaven til den er løst eller giver du dig selv pauser?	Bliver		Pauser
8	Laver du en plan eller løser du opgaven i tilfældig rækkefølge?	Plan		Spontan
9	Lærer du bedst alene/parvis eller i grupper	Alene		Gruppe
10	Søger du gerne ekspert hjælp eller forsøger du selv?	Ekspert		Selv
11	Ønsker du meget eller lidt variation i undervisningsformen undervejs?	Ens		Variation
12	Opfatter du lettest ved at lytte eller se?	Lytte		Se
13	Lærer du bedst ved at røre eller gøre?	Røre		Gøre
14	Lærer du bedst ved at tale højt eller ved at tænke?	Tale højt		Tænke
15	Har du brug for at småspise eller ej?	Småspiser		Uden
16	Er du skarpest om morgenen, formiddagen, eftermiddagen, aftenen eller natten?	Tidligt		Sent
17	Har du brug for hyppig eller lidt bevægelse under opgaveløsningen?	Hyppigt		Lidt
18	Kan du bedst lide konkrete opgaver eller abstrakte opgaver?	Konkret		Abstrakt
19	Kan du bedst lide praksis eller teori?	Praksis		Teori
20	Kan du bedst lide grundighed eller impulsivitet?	Grundig		Impulsiv

Du kan også tage den officielle BE test. Pris ca. 30 kr. Building Excellence testen. (for voksne). Den findes til både voksne og børn – på dansk.

1. Gå til websiden www.learningstyles.net
2. Klik på BE i feltet til højre.
3. Vælg "Dansk" i boksen "Select your language" i det lyseblå felt i midten under "Take the BE Survey".

Hav et credit kort parat.